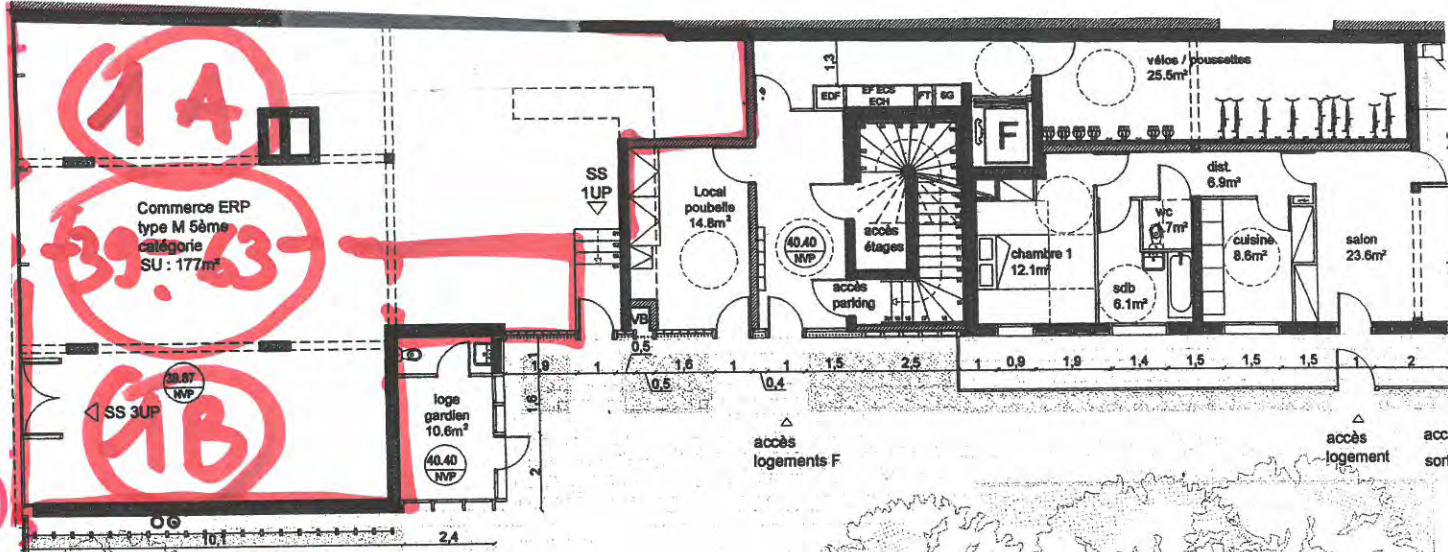


PROPOSITION PARTITION COMMERCES
 8 NIVEAUX DALLE RDC

COLLECTIF
 STOP
 MONOP

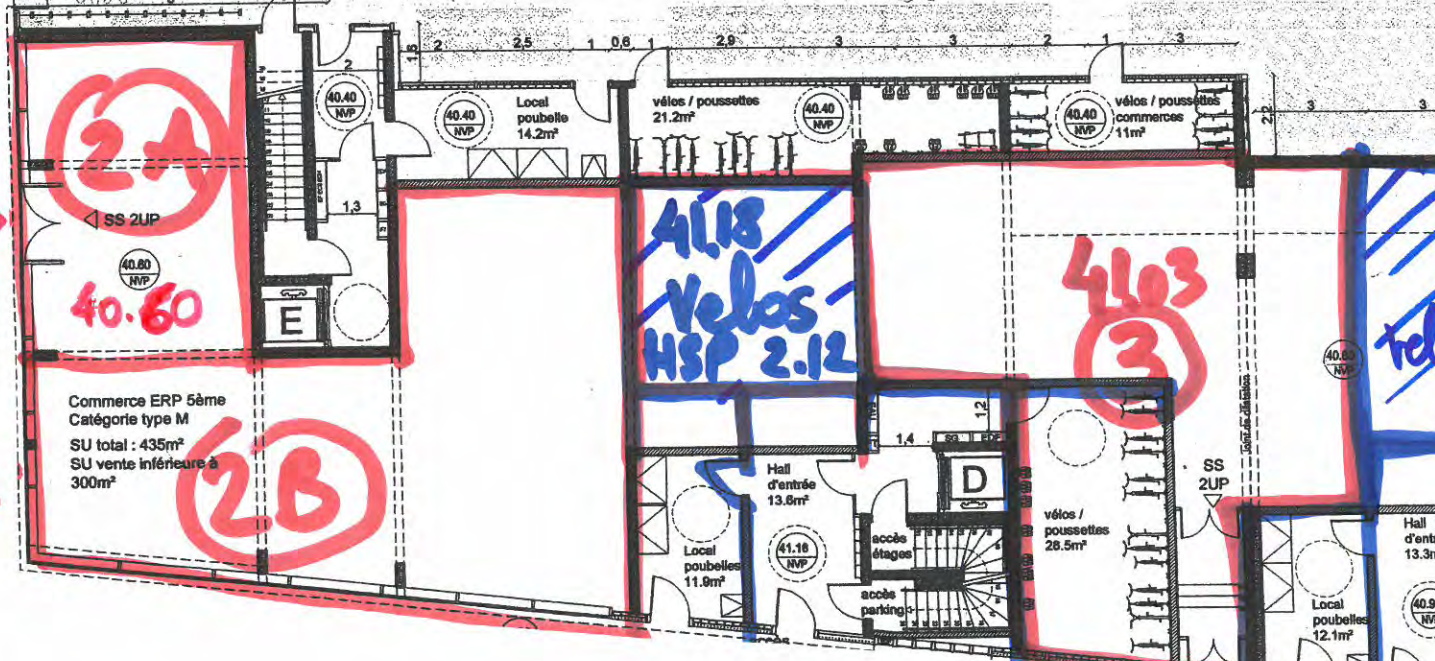
COMMERCE 1 - 177m²

Décaler l'entrée
 10m permettre
 partition éventuelle
 en 2 commerces
 (abaissant dalle 25cm)

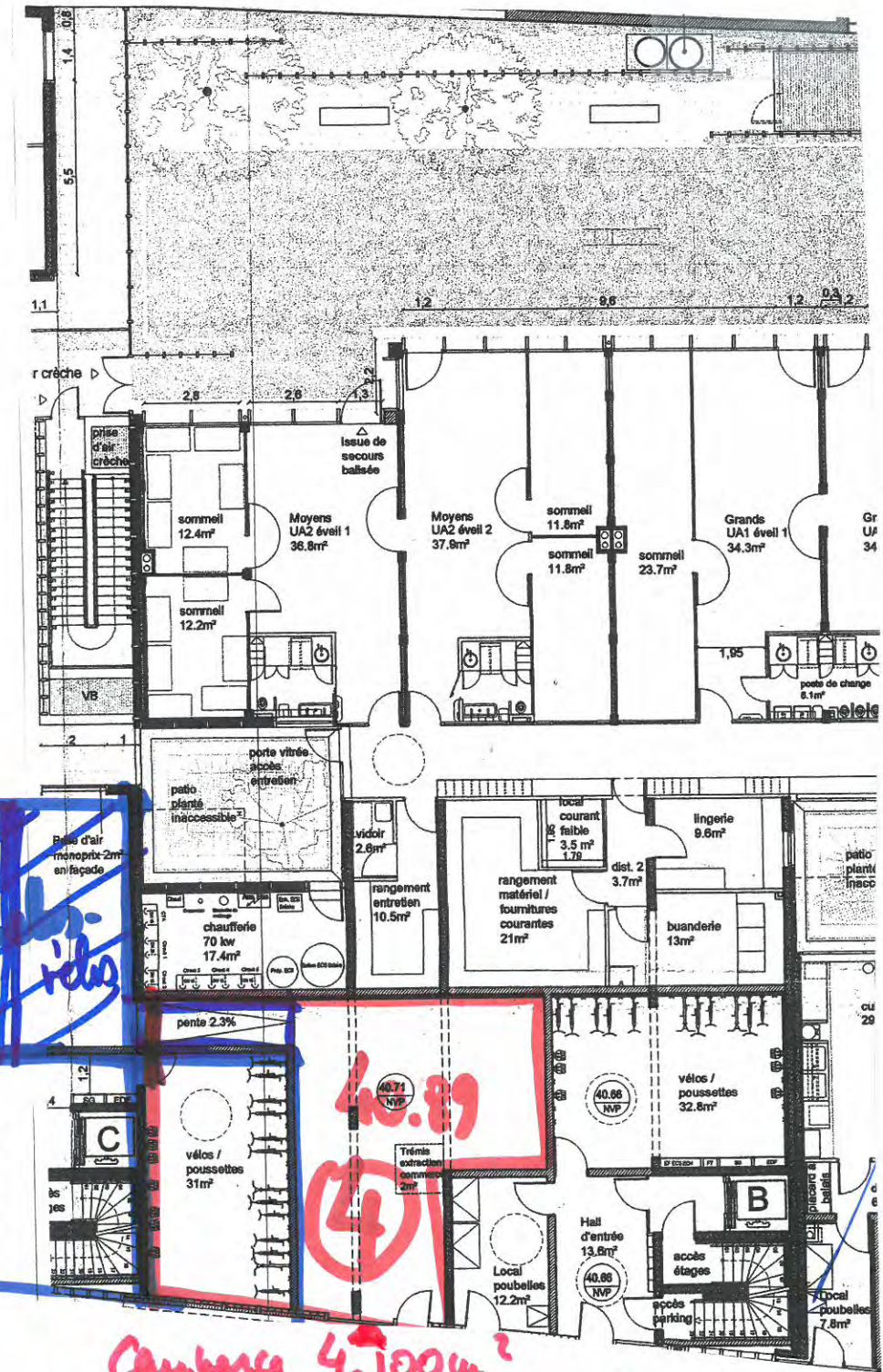


COMMERCE 2 - 180m²

Créer une entrée
 supplémentaire
 Commerce aussi
 en mi-haut
 plancher 20cm. 40.60



Commerce 3 - 150m² 41.03
 déplacer local velo
 (HS Platfond 2.12m)
 créer 1 entrée à niveau
 de la rue à 41.03
 surlever plancher 43cm sur l'entrée et l'abaissant de 15cm / hall



Commerce 4 - 100m²
 l'accès actuel n'est pas à niveau
 surlever la dalle de 18cm